

\* ΔΕΔΟΜΕΝΑ / ΠΑΡΑΤΗΡΗΣΕΙΣ \*

ΕΠΙΦΑΝΕΙΕΣ (m2)

Εσυνολικό (μικτό) : 78.58

(ισογείου 52.56)

(παταριού 26.02)

Εωφέλιμο : 66.69

(ισογείου 43.18)

(παταριού 23.51)

Εκαταστήματος : 47.28

(ισογείου 34.88)

(παταριού 12.40)

Εαποθήκης : 42.90

Εεπένδυσης : 25.00

Εδαπέδου ισογείου : 34.88

Εδαπέδου παταριού : 18.95

Εοροφής Γ/Σ-παταρ.: 43.15

Εοροφής ισογείου : 19.65

ΧΡΩΜΑΤΙΣΜΟΙ

Ετοιχών πραγματικό:130.20m2

Εοροφών : 64.60m2

Εξυλιν.κουφωμάτων:

επιφ.χωρίς κάσα : 4.60m2

για βαφή (^x2.7): 12.40m2

ΕΠΙΠΛΑ (τεμ) ΓΣ+ΠΑΤ=ΣΥΝ

ΠΧα : 4 7 11

ΠΧβ : 6 - 6

ΠΧγ : 2 - 2

ΠΧδ : 2 - 2

ΠΥε : 4 - 4

Καρέκλες γραφ. : 2 1 3

Σύνολο επίπλων : 20 8 28

ΦΩΤΙΣΤΙΚΑ (τεμ) ΓΣ+ΠΑΤ=ΣΥΝ

LEDpanel οροφής: 15 39 54

LED spot οροφής: 16 - 16

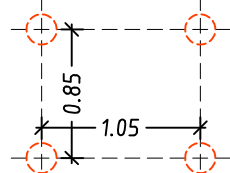
οροφής υπόλοιπα: 2 2 4

φως ασφαλείας : 1 1 2

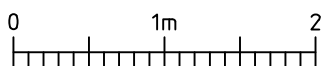
σύνολο φωτιστ. : 34 42 76

Κάναβος φωτιστικών :

1.05x0.85m (1φωτ/0.89m2)



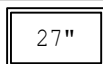
ΥΠΟΜΝΗΜΑ



Επένδυση  
τοίχου



Φωτιστικό  
οροφής



27"



EXIT

Οθόνη  
(27")

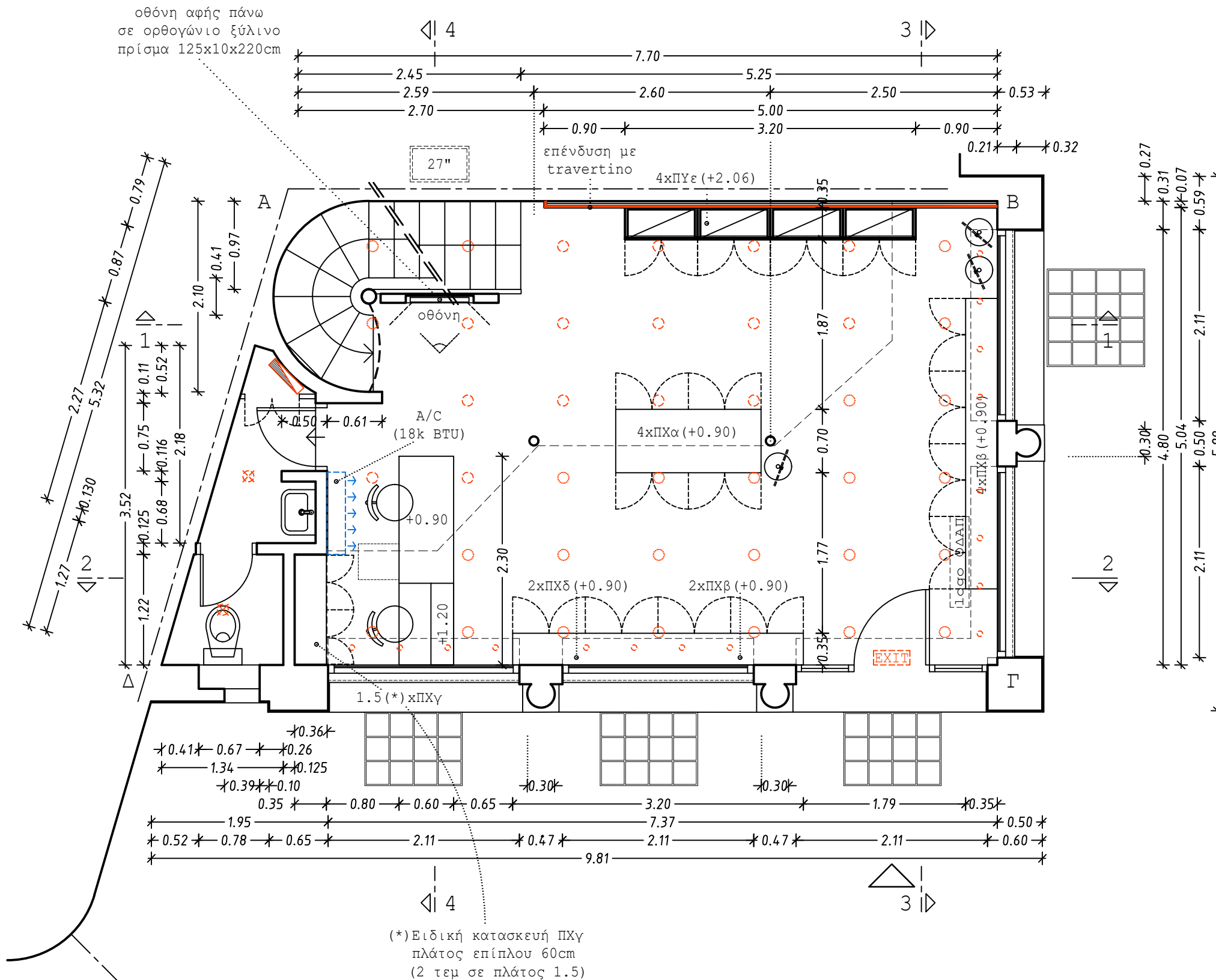
Φωτιστικό  
ασφαλείας



Κρεμάστρες



Ηλεκτρικός  
πίνακας



Αντικείμενο : ΑΝΑΒΑΘΜΙΣΗ ΠΩΛΗΤΗΡΙΩΝ ΤΟΥ ΟΛΑΠ ΣΤΗΝ ΜΑΚΕΔΟΝΙΑ	ημ-νία	27.10.22	αρ.πίνακα
Θέση : ΛΟΥΤΡΑ ΠΑΡΑΔΕΙΣΟΣ (ΒΕΥ ΗΑΜΑΜΙ)	ΚΑΤΟΨΗ ΠΩΛΗΤΗΡΙΟΥ		
Είδος μελέτης: Αρχιτεκτονική πρόταση	( ΙΣΟΓΕΙΟ )		
Μελετητής : Κορνηλία Ζαρκιά, αρχιτέκτων μηχανικός	κλίμακα	1:50	έκδοση
		1	

Π 4.1

ΜΑ22Ε-Π41-Κ50